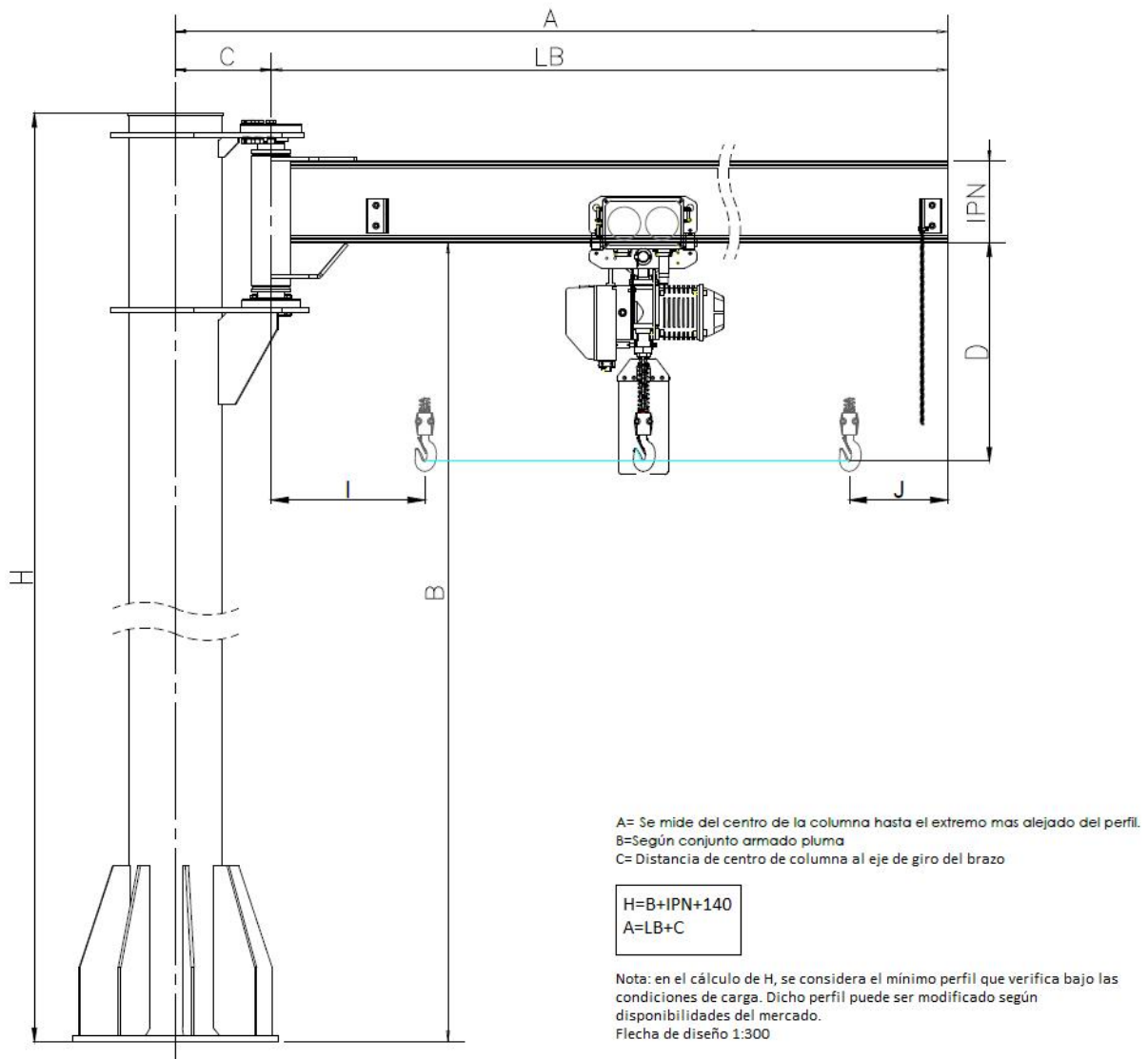


### Esquema dimensional y alcances:

A continuación se detalla fórmula para la obtención de la dimensión H (altura total de la pluma), para todos los modelos de plumas PG 270.

$$H=B+IPN+140$$

Siendo “B” altura al ala inferior del perfil del brazo, “H” altura total de la pluma.



$$LB=A-C$$

Siendo “LB” longitud del brazo o perfil, “A” el Alcance, “C” distancia centro de columna al eje de giro del brazo.



La distancia “C” se mide desde el centro de la columna al eje de giro del brazo y depende del diámetro del caño de la columna, en la tabla siguiente se resume esta dimensión para cada diámetro de caño.

Ø Columna	“C” Distancia centro de la columna - eje de giro del brazo
Columna Ø8”	220 mm
Columna Ø10”	280 mm
Columna Ø12”	310 mm
Columna Ø14”	330 mm

### **Tabla de acercamientos de gancho**

Las tablas que se detallan a continuación indican los acercamientos de gancho en sentido vertical “D” (dependiente del modelo de polipasto seleccionado) y los acercamientos de gancho en sentido horizontal “I” y “J”. Considerados estos últimos con la bandera de la pluma en posición 0°.

<b>Acercamientos de gancho – 0,25t / 0,5 t – (EP 10500)</b>			
Cota / Modelo	D (mm)	I (mm)	J (mm)
PG 270 Ø8”	650	450	300
PG 270 Ø10”	650	450	300
PG 270 Ø12”	650	550	300
PG 270 Ø14”	650	550	300

<b>Acercamientos de gancho – 1 t – (EP 11000)</b>			
Cota / Modelo	D (mm)	I (mm)	J (mm)
PG 270 Ø8”	-	-	-
PG 270 Ø10”	700	500	300
PG 270 Ø12”	700	550	300
PG 270 Ø14”	700	550	300

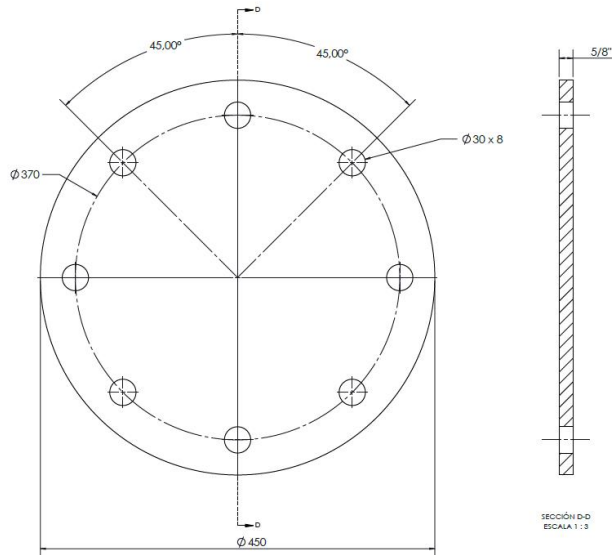
<b>Acercamientos de gancho – 1,5 t / 2 t – (EP 22000)</b>			
Cota / Modelo	D (mm)	I (mm)	J (mm)
PG 270 Ø8”	-	-	-
PG 270 Ø10”	-	-	-
PG 270 Ø12”	850	550	300
PG 270 Ø14”	850	600	300

### **Bases de columnas**

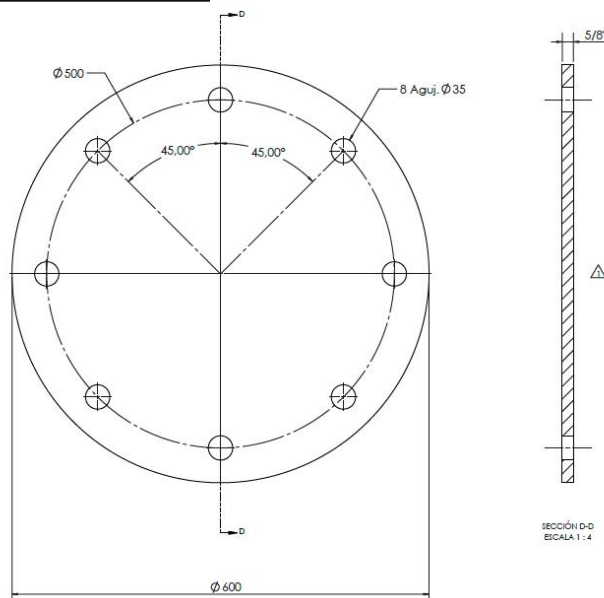
F-71-4  
Rev.04

A continuación se presentan croquis de las placas base de las plumas según diámetro de su columna, se detallan diámetro y distribución de agujeros para la realización de los anclajes de las mismas.

### Base columna Ø8''



### Base columna Ø10''



### Base columna Ø12''

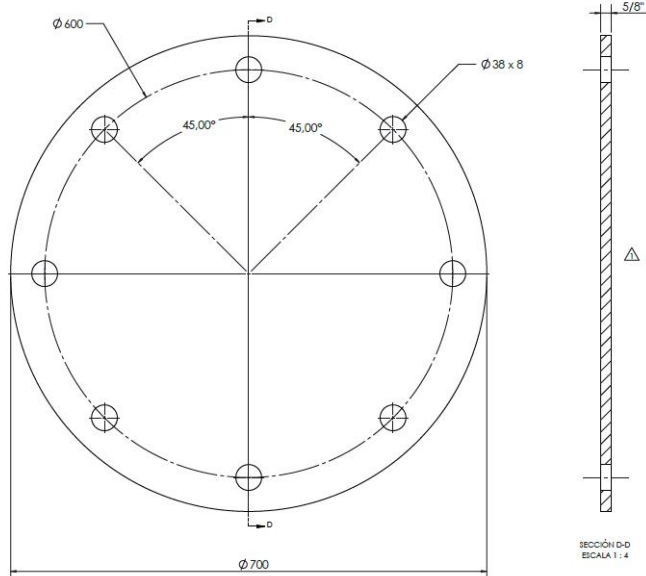
F-71-4  
Rev.04

FORVIS S.R.L. Santiago del Estero 345 piso 4º | C1075AAG Buenos Aires, Argentina  
Tel.: (+5411) 4383-2037 rot. | Fax: (+5411) 4814-4668 | forvis@forvis.com.ar | [www.forvis.com.ar](http://www.forvis.com.ar)

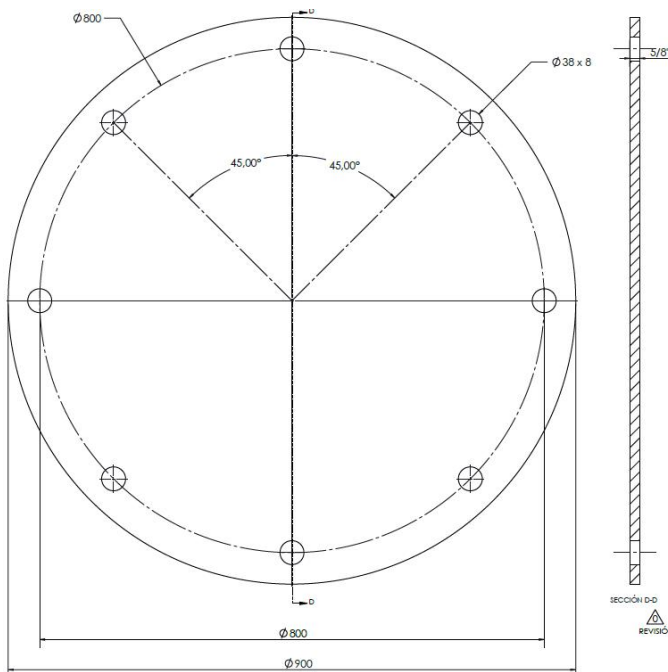
REPUESTOS Y SERVICIO TECNICO Carlos Berg 3434 | C1437AAG  
Tel. (+5411) 4918-3213 | Fax (+5411) 4918-7909 | serv\_tecnico@forvis.com.ar

SISTEMA DE GESTION DE CALIDAD CERTIFICADO POR





Base columna Ø14"



F-71-4  
Rev.04